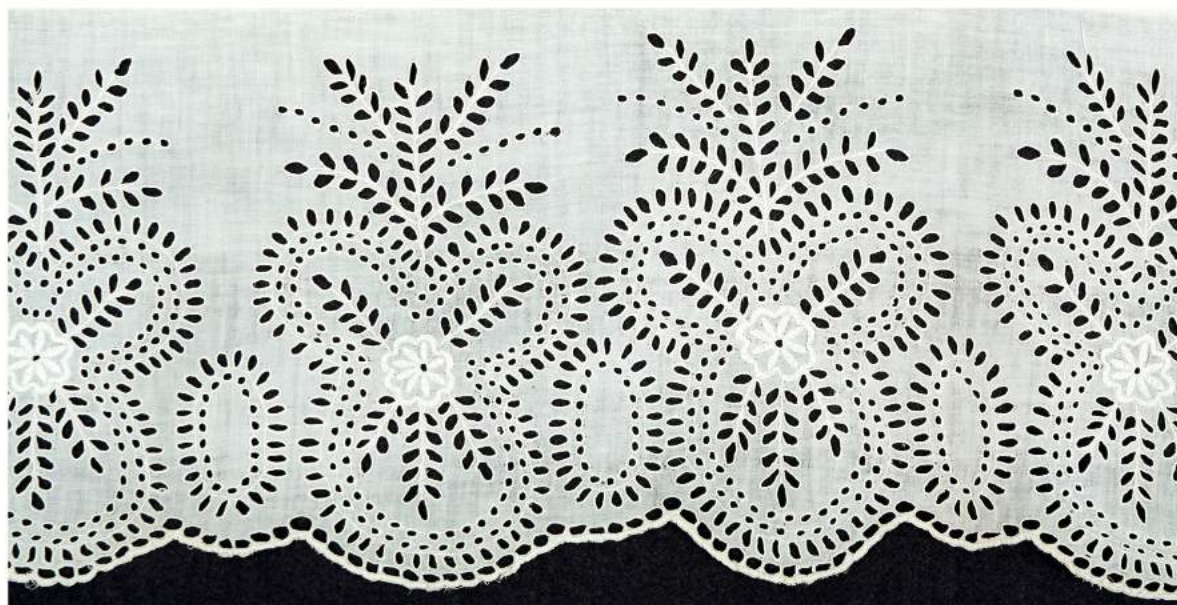


BARTŁOMIEJ JANKIEWICZ

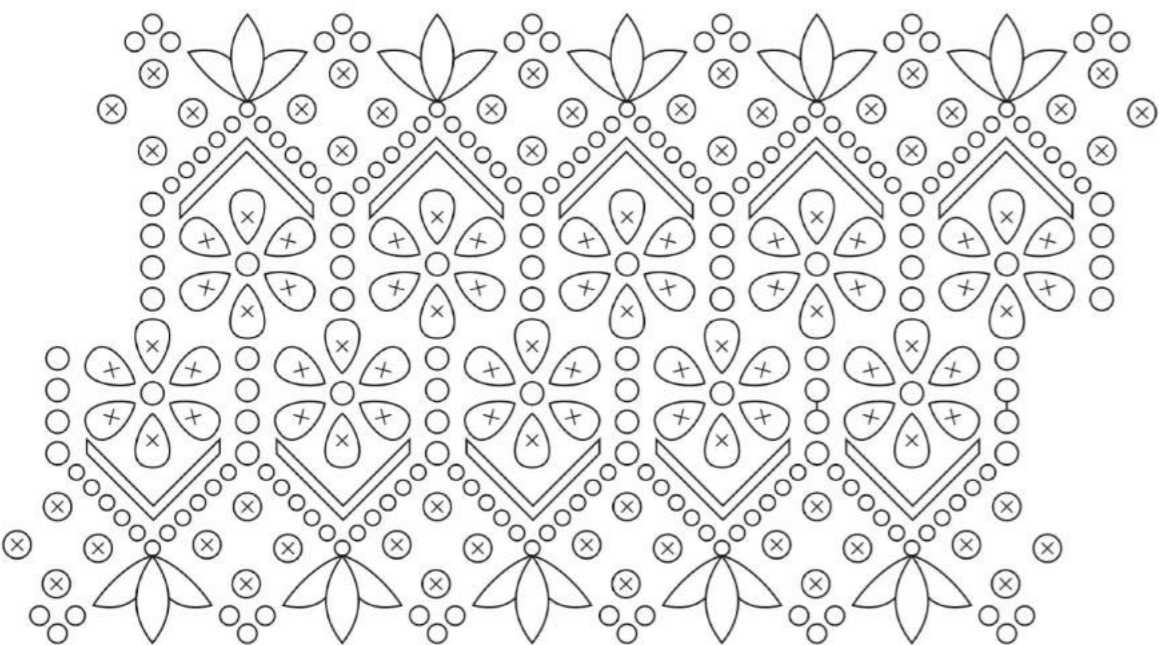
WZORNIK RZESZOWSKI

HAFT BIAŁY



RZESZÓW 2020

Wzór na środkowy pas spódnicy.
Staromieście. Nr 908 MRE. W skali 1:1.
Trudność wykonania: Duża.



fol. G. Słec

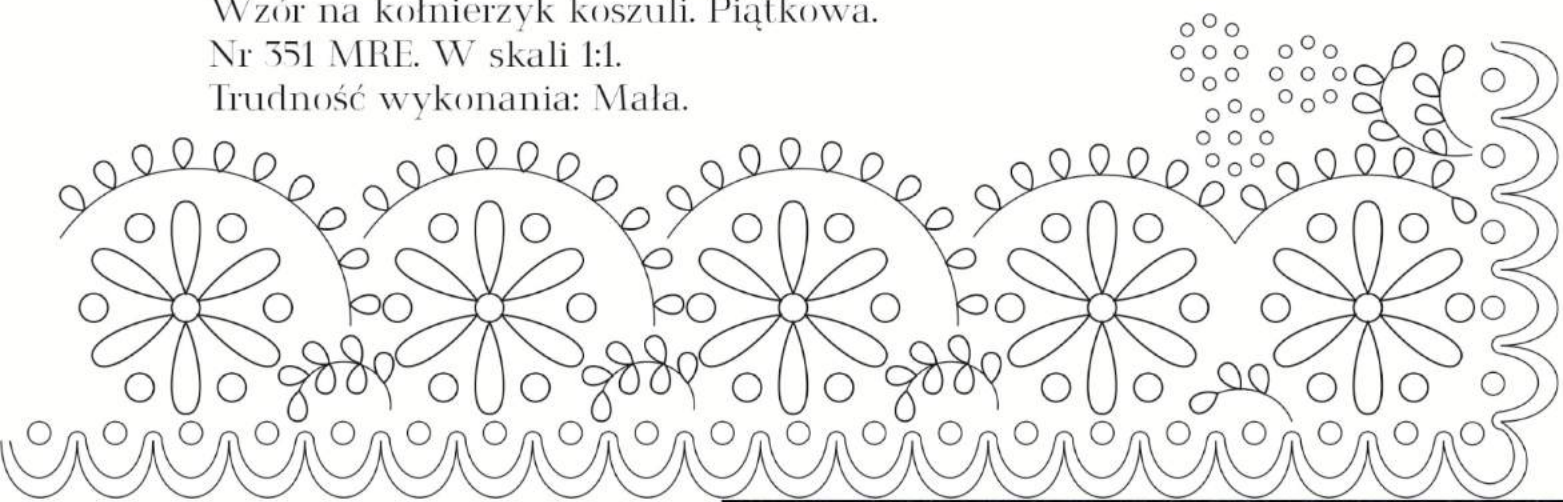


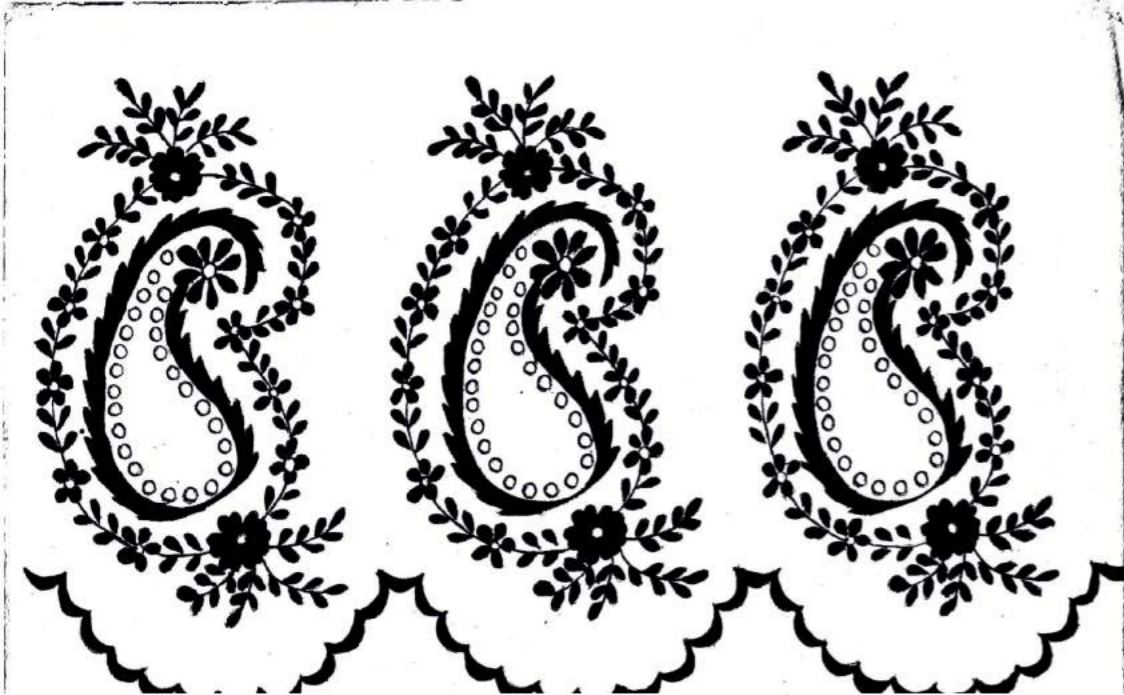
fol. G. Słec

Wzór na kołnierzyk koszuli. Piątkowa.

Nr 551 MRE. W skali 1:1.

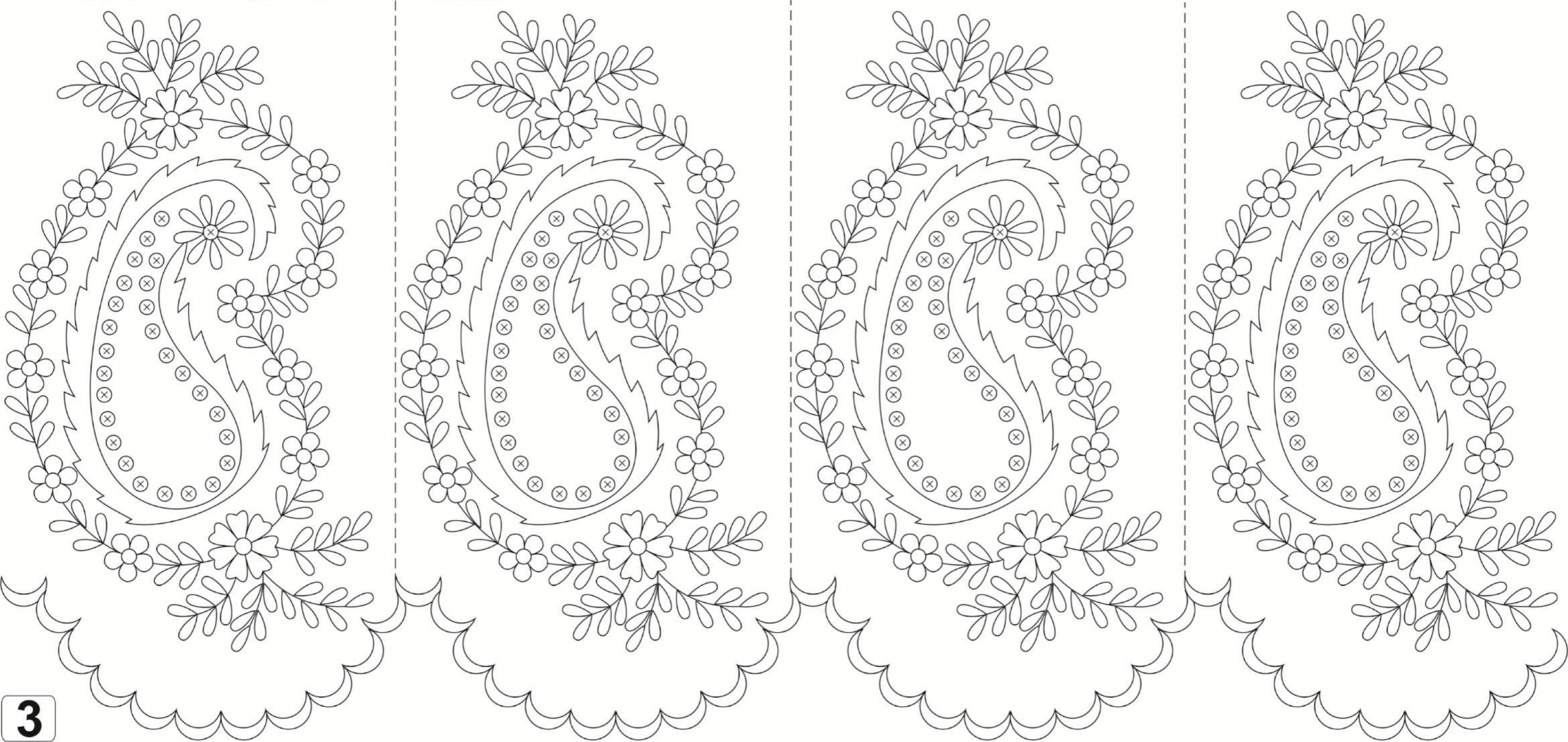
Trudność wykonania: Mała.



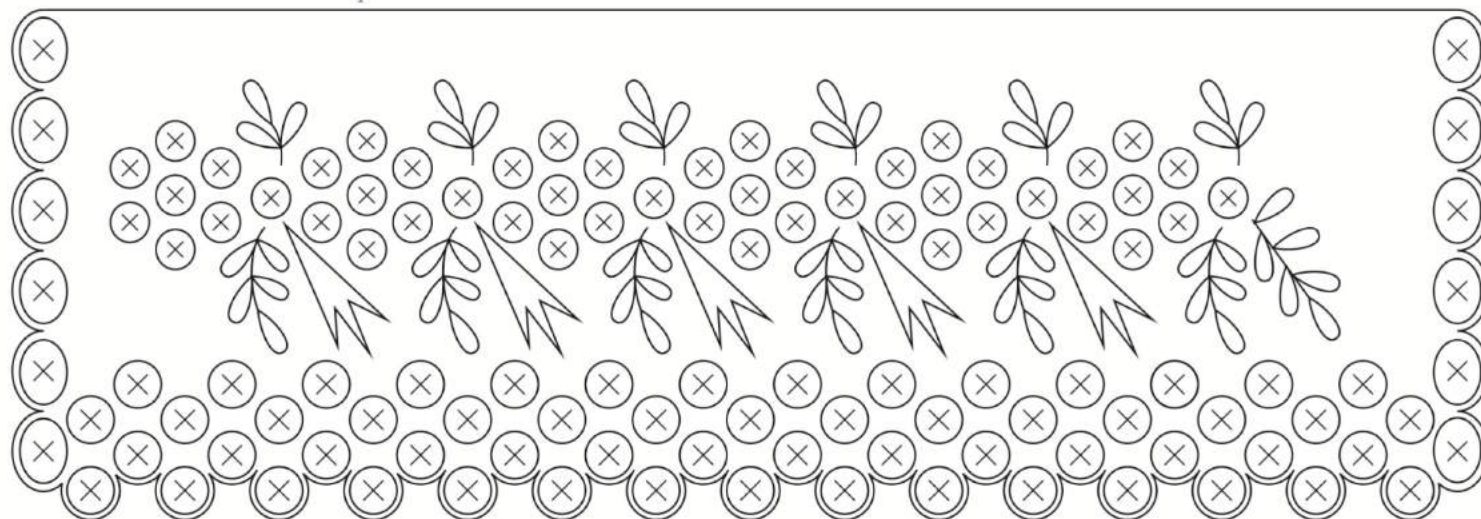


fol. G. Słec

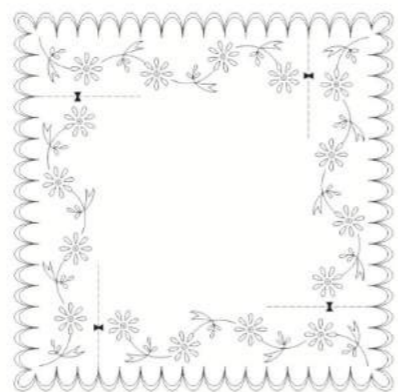
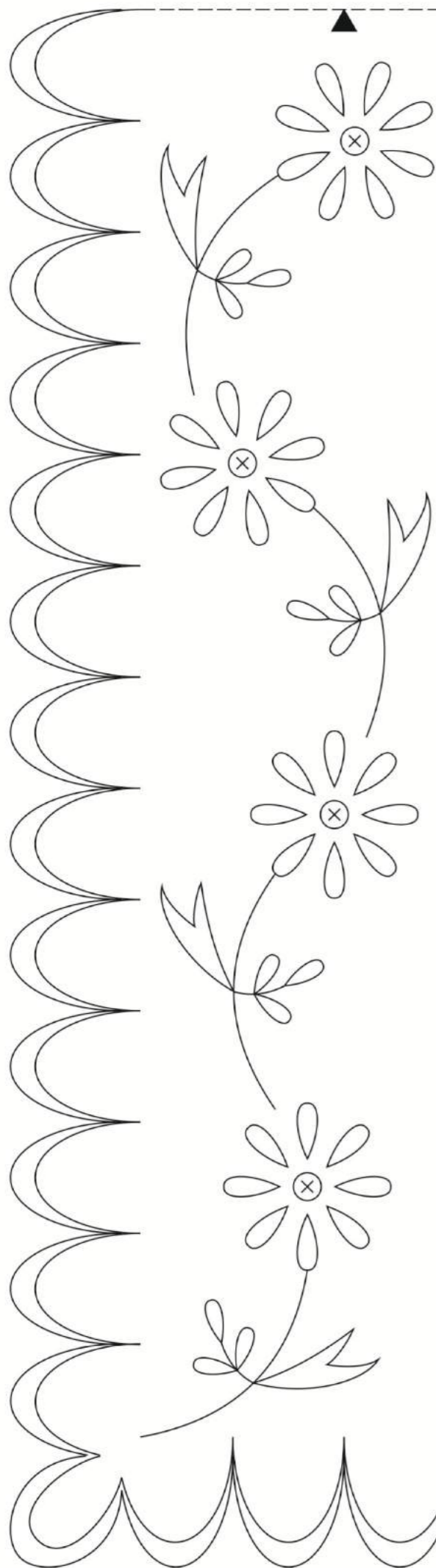
Ze szkicu Stanisławy Synowieckiej. Wzór na fartuch. Głogów. Nr 2556MR071
Trudność wykonania: Średnia.



Wzór na mankiet koszuli. Początek XX w.
Piątkowa. Nr 908 MRE. W skali 1:1.
Trudność wykonania: Średnia.



fol. G. Stec



Wzór na serwetkę. Projekt autorski.
Trudność wykonania: Mała.



fot. B. Jankiewicz

Wzór odbić 2 razy i skleić przed odbiciem tak, aby czubki trójkątów stykały się.

